

Bertha von Kattonitz Straße, Pöhsig - Erdgeschoss

Wohnfläche: 60,0 m²

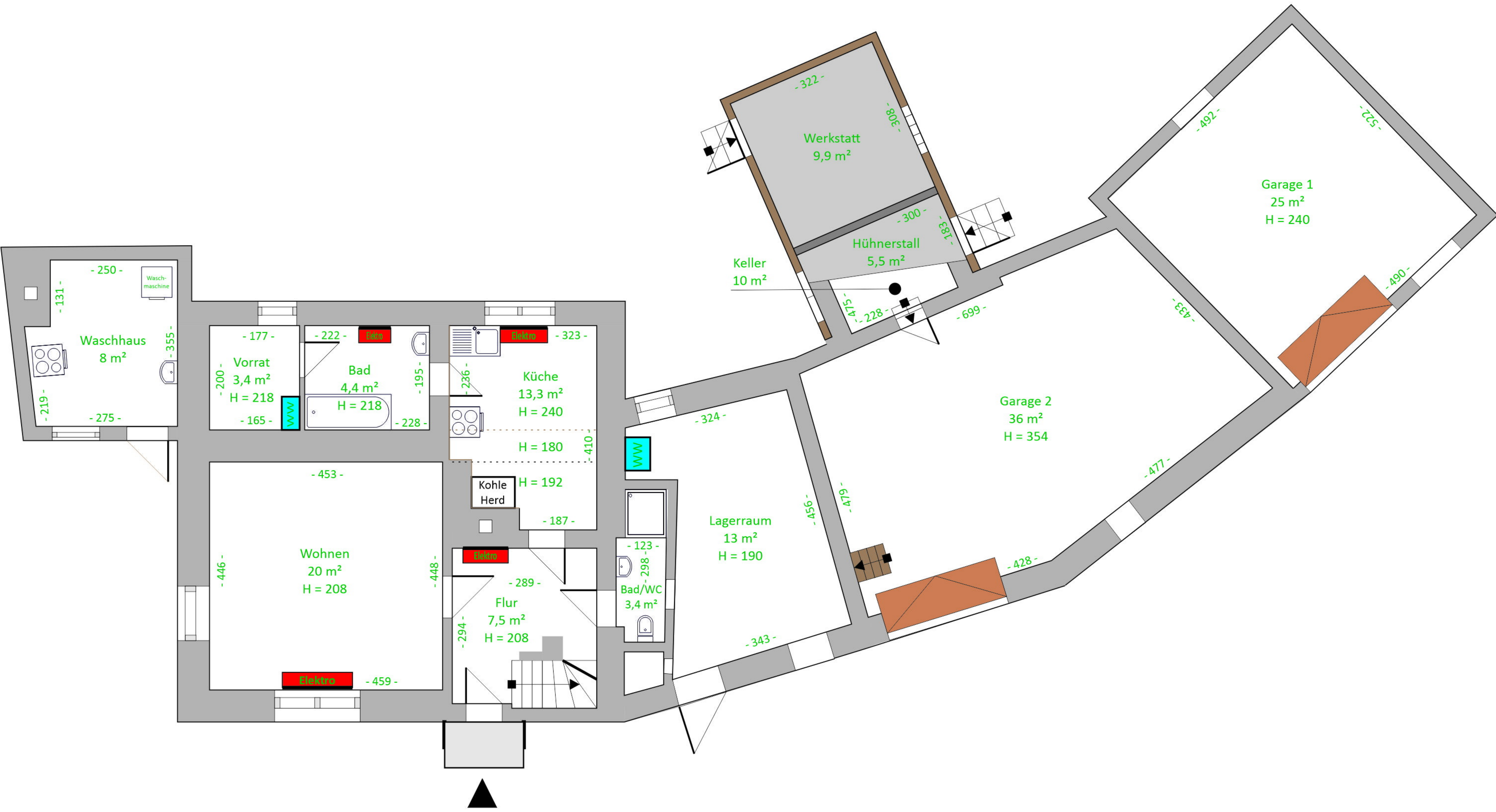
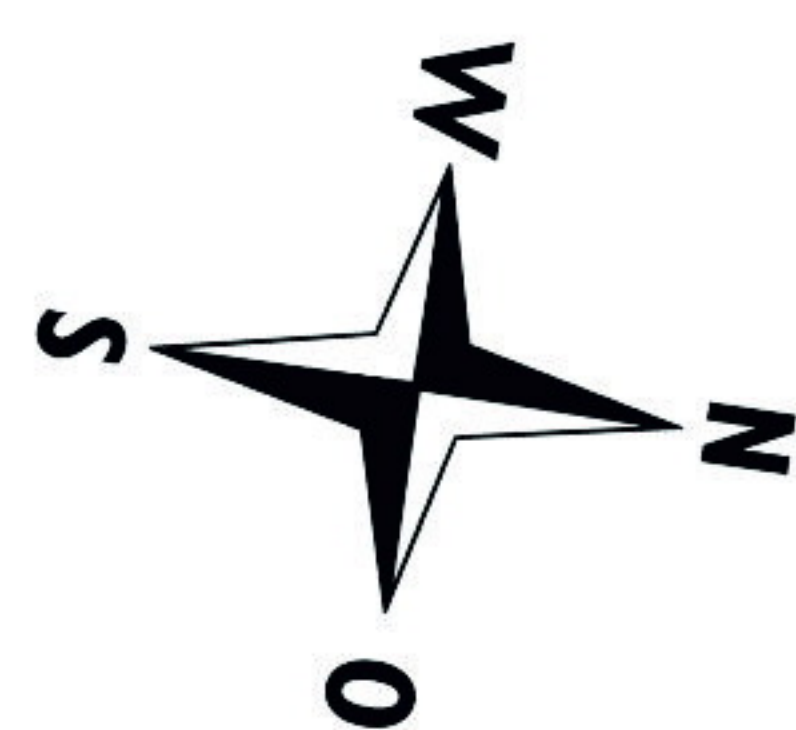
Keller: 10 m²

Lager: 74 m²

Werkstatt: 9,9 m²

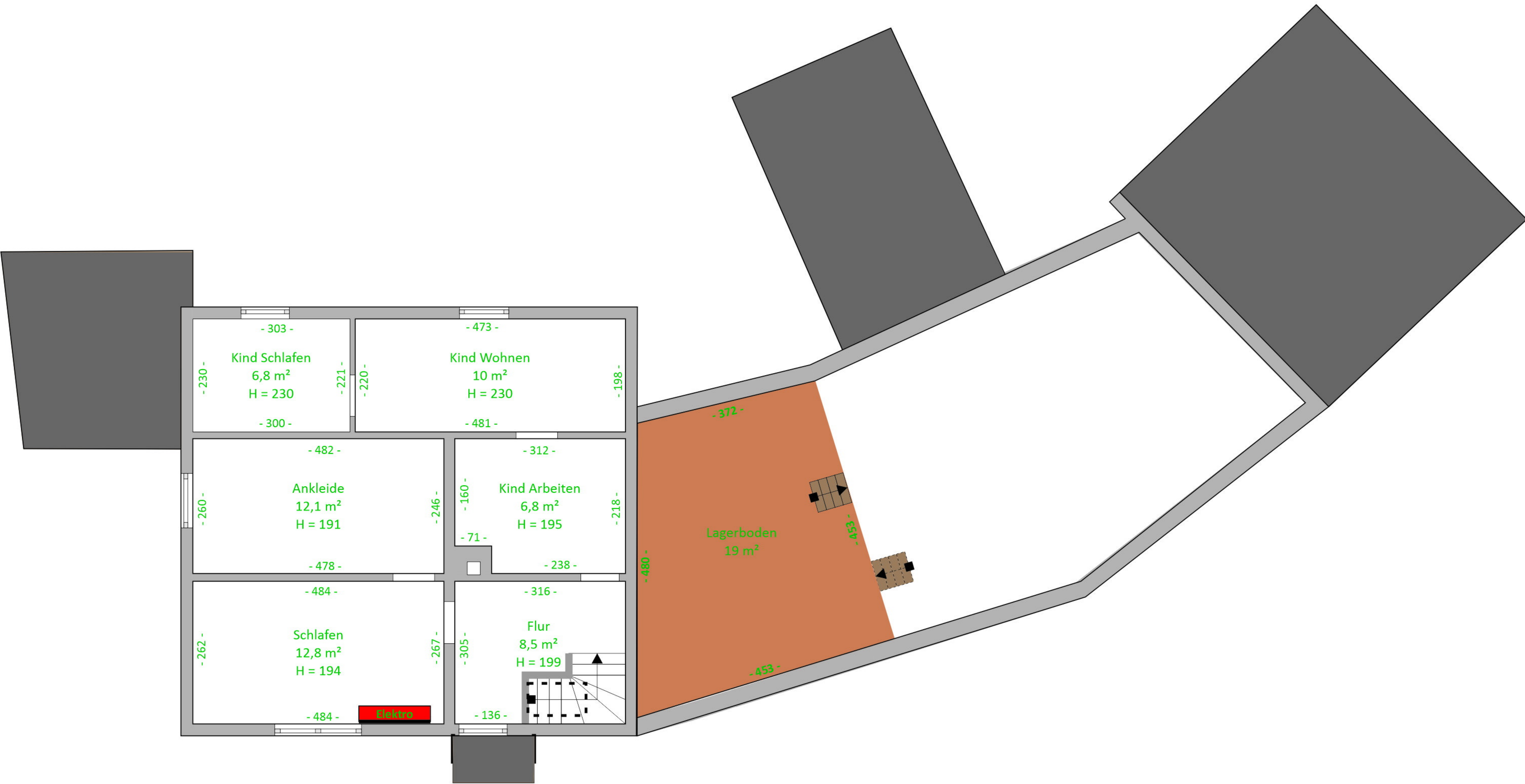
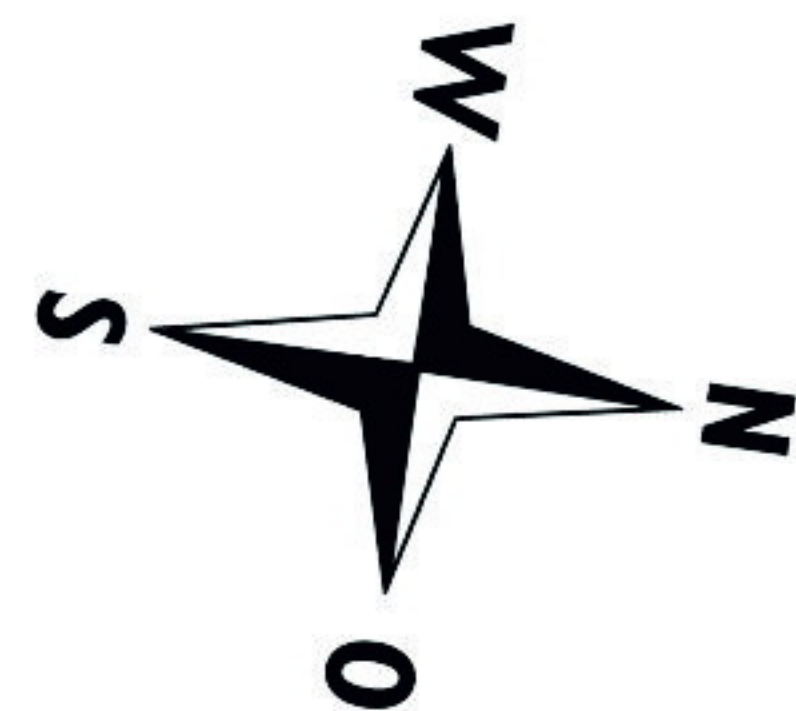
Hühnerstall: 5,5 m²

H = Raumhöhe



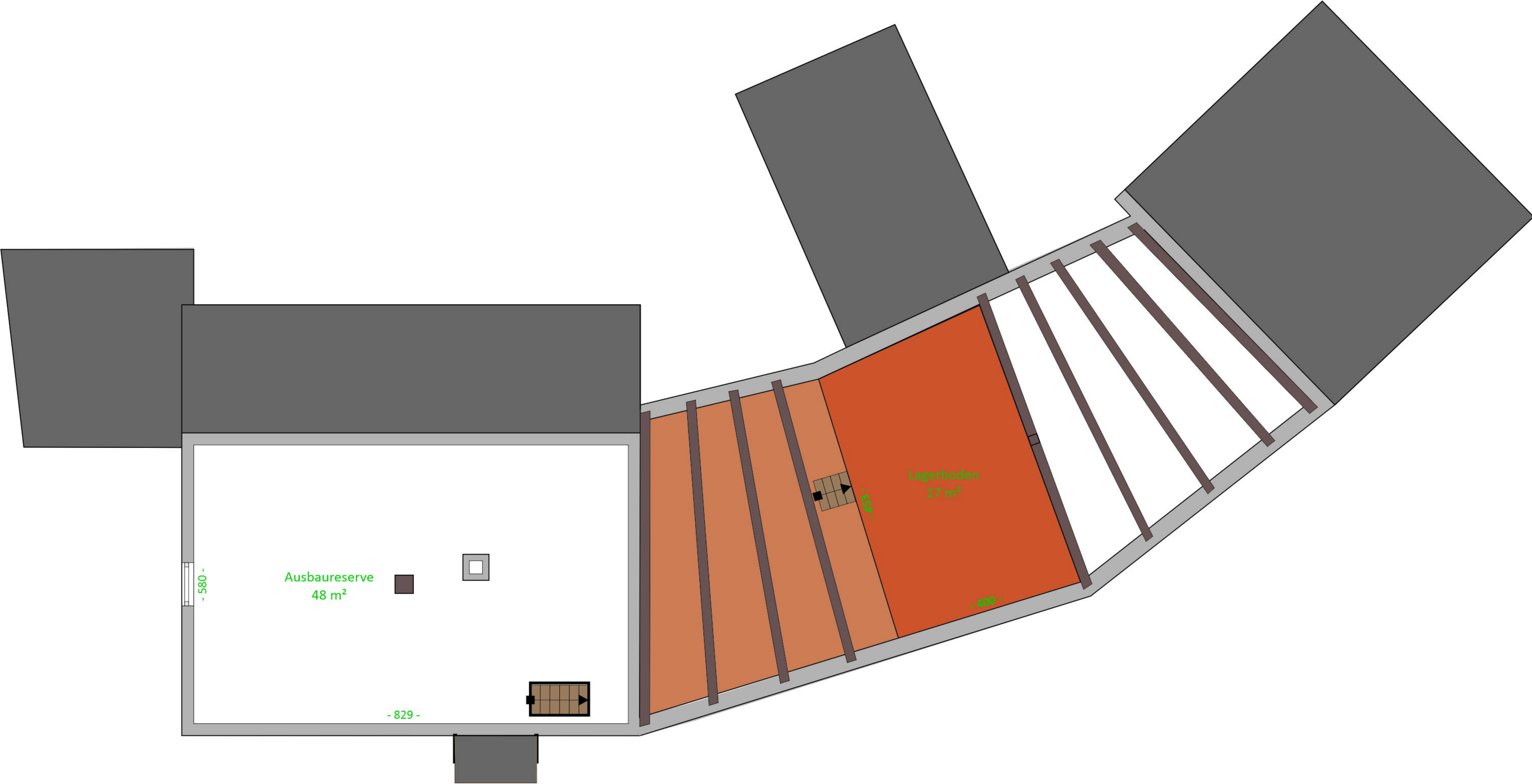
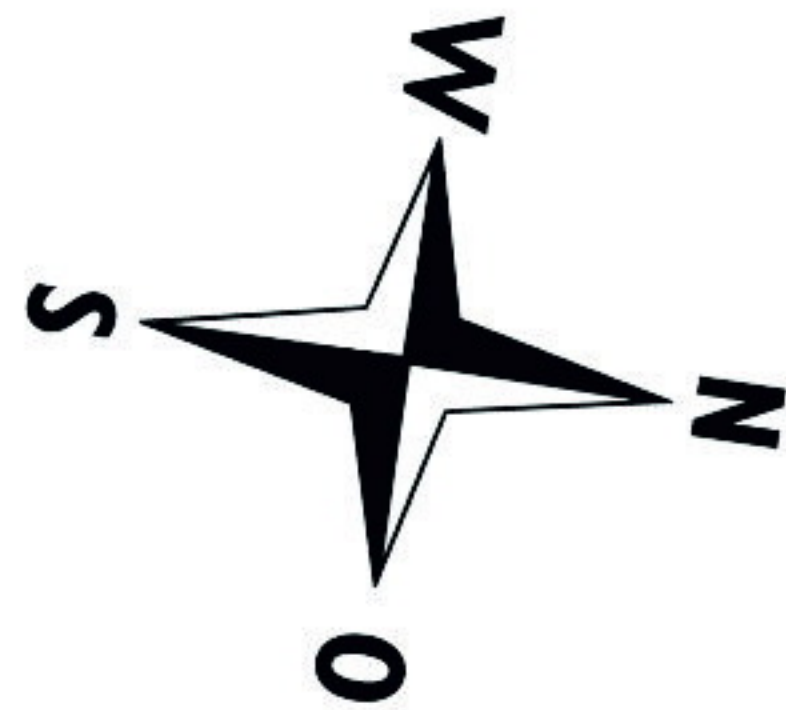
Flächenangaben = ca. Werte (Abweichung max. 0,5 m²)
reale Raumwinkel weichen teilweise von Zeichnungsproportionen (rechte Winkel) ab - siehe Raummaße (gegenüberliegende Wände)

Bertha von Kattonitz Straße, Pöhsig - Obergeschoss
Wohnfläche: 56,5 m²
Lagerboden: 19 m²
H = Raumhöhe



Flächenangaben = ca. Werte (Abweichung max. 0,5 m²)
reale Raumwinkel weichen teilweise von Zeichnungsproportionen (rechte Winkel) ab - siehe Raummaße (gegenüberliegende Wände)

Bertha von Kattonitz Straße, Pöhsig - **Dachgeschoss**
Ausbaureserve: 48 m²
Lagerboden: 17 m²



Flächenangaben = ca. Werte (Abweichung max. 0,5 m²)
reale Raumwinkel weichen teilweise von Zeichnungsproportionen (rechte Winkel) ab - siehe Raummaße (gegenüberliegende Wände)

Bertha von Kattonitz Straße 34 - Pöhsig

