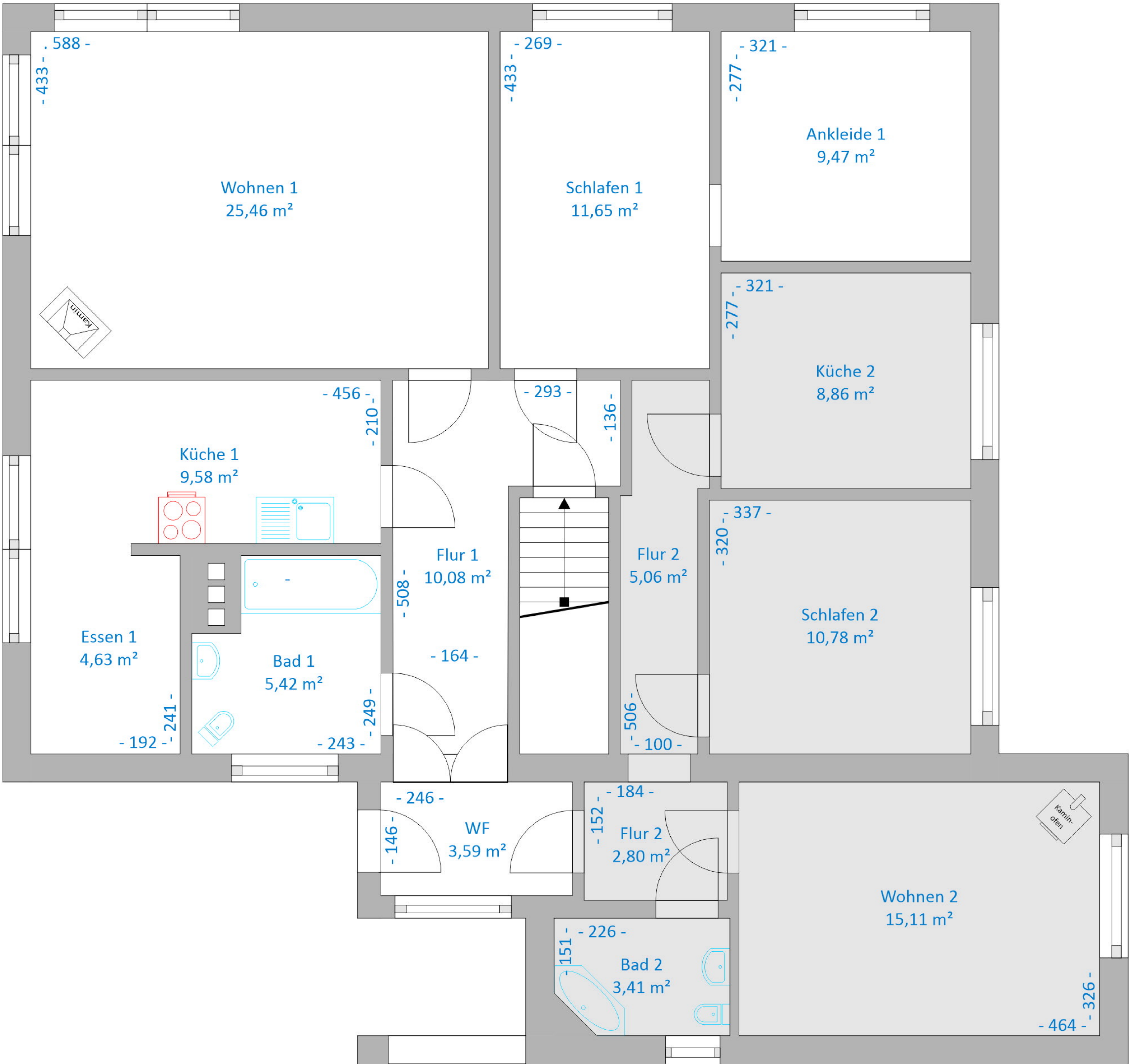
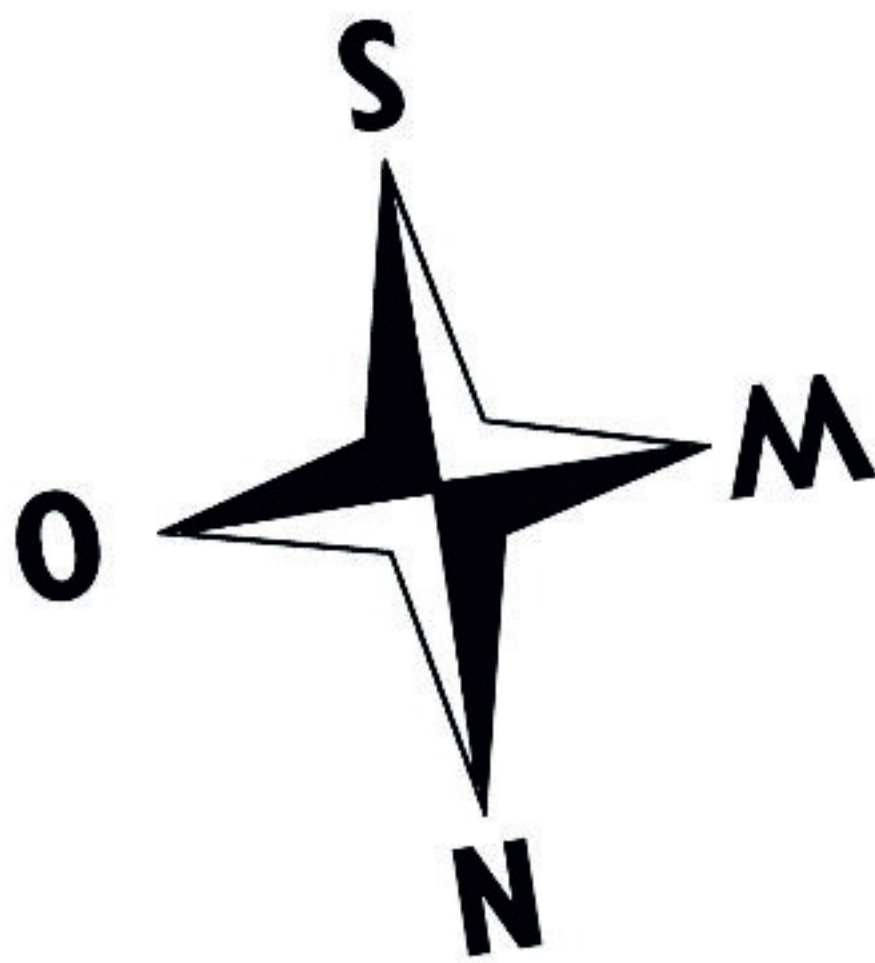


Bergstraße 1c, 04668 Grimma OT Golzern - Erdgeschoss

Wohnfläche: 125,90 m²

Raumhöhe: 2,38 m, Wohnzimmer: 2,30 m





Bergstraße 1c, 04668 Grimma OT Golzern - Keller

Wohnfläche: 23,49 m²  
Nutzfläche: 77,20 m²  
Raumhöhe: 2,07 m

