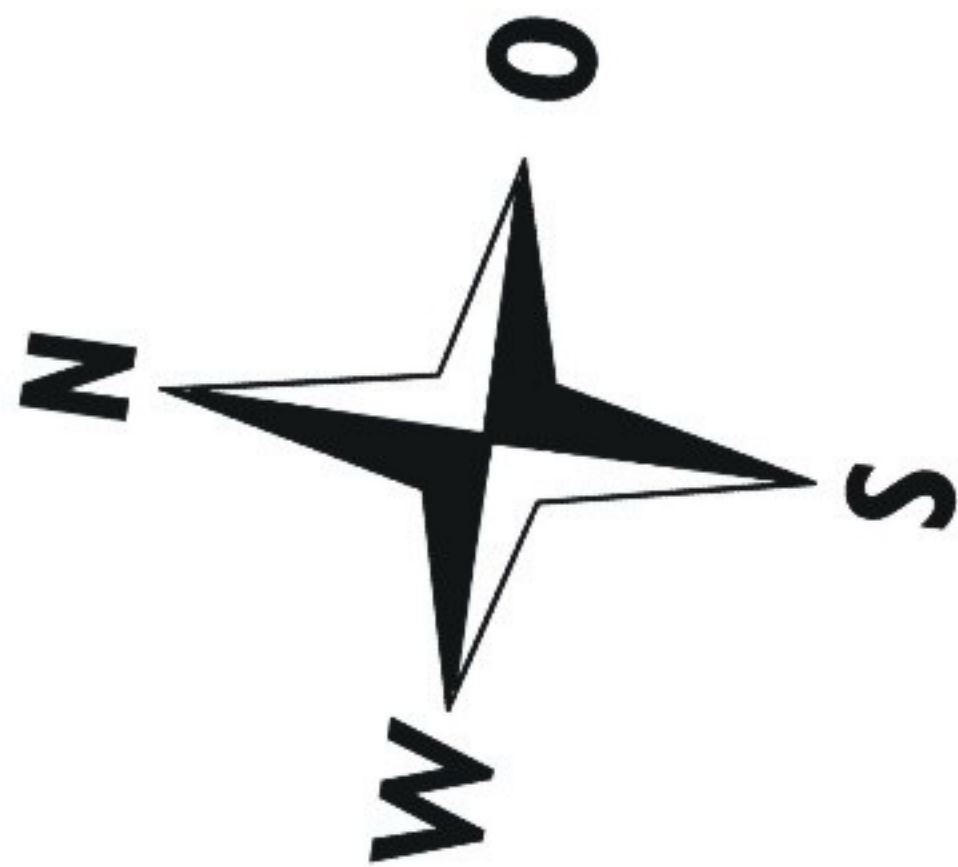


Dorfstraße (Zeunitz) 9, 04668 Grimma OT Zeunitz Erdgeschoss
59 m² Wohnfläche
4 m² Nutzfläche Gewölbe
Raumhöhen 1,95 - 2,16 m - bei Entfernung Deckenverkleidung teilweise geringfügig erhöhbar
Türdurchgangshöhen 1,73 - 1,85 m - bei Türneueinbau erhöhbar



Maße variieren im cm-Bereich - Baujahr 1856 !

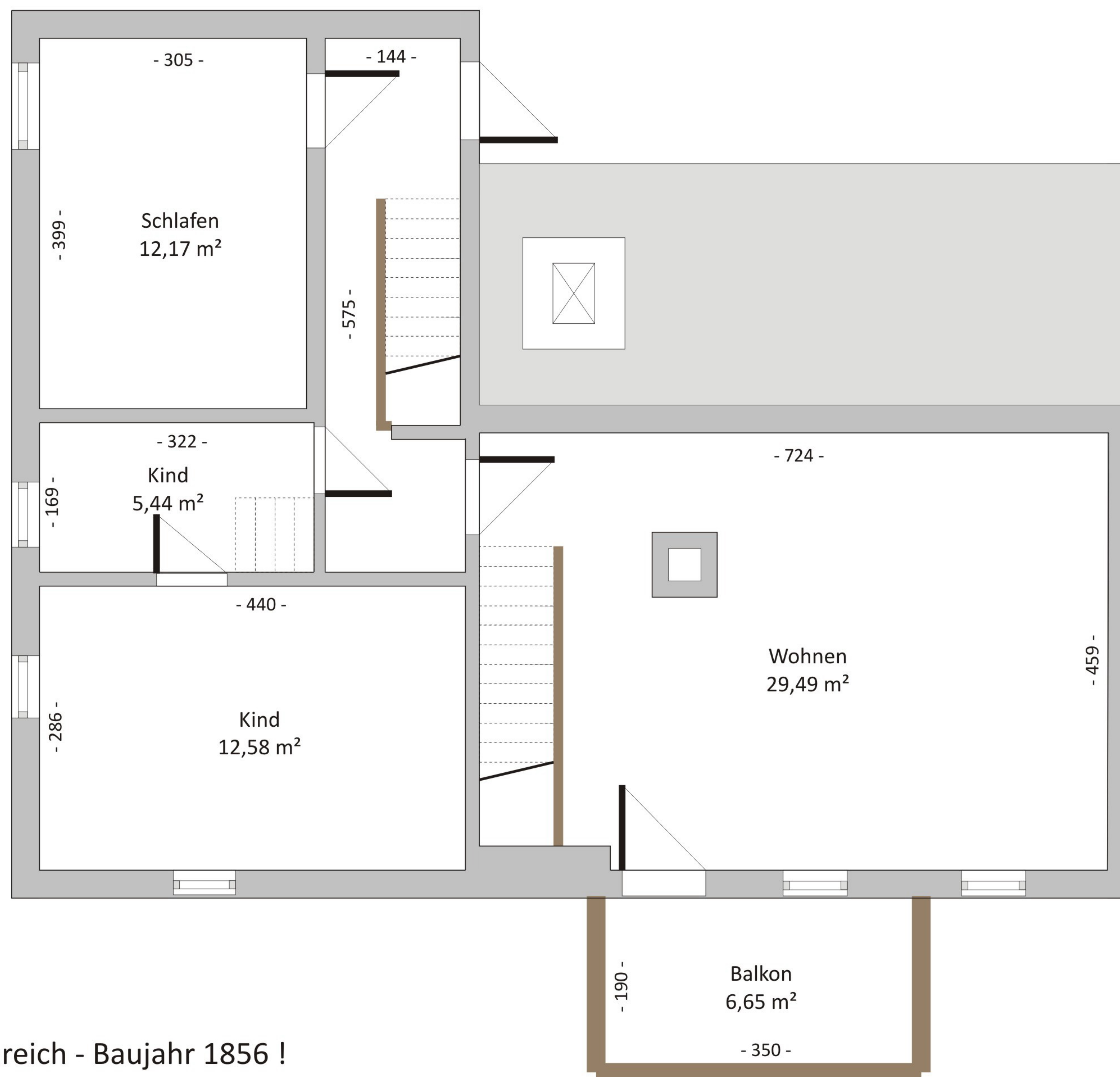
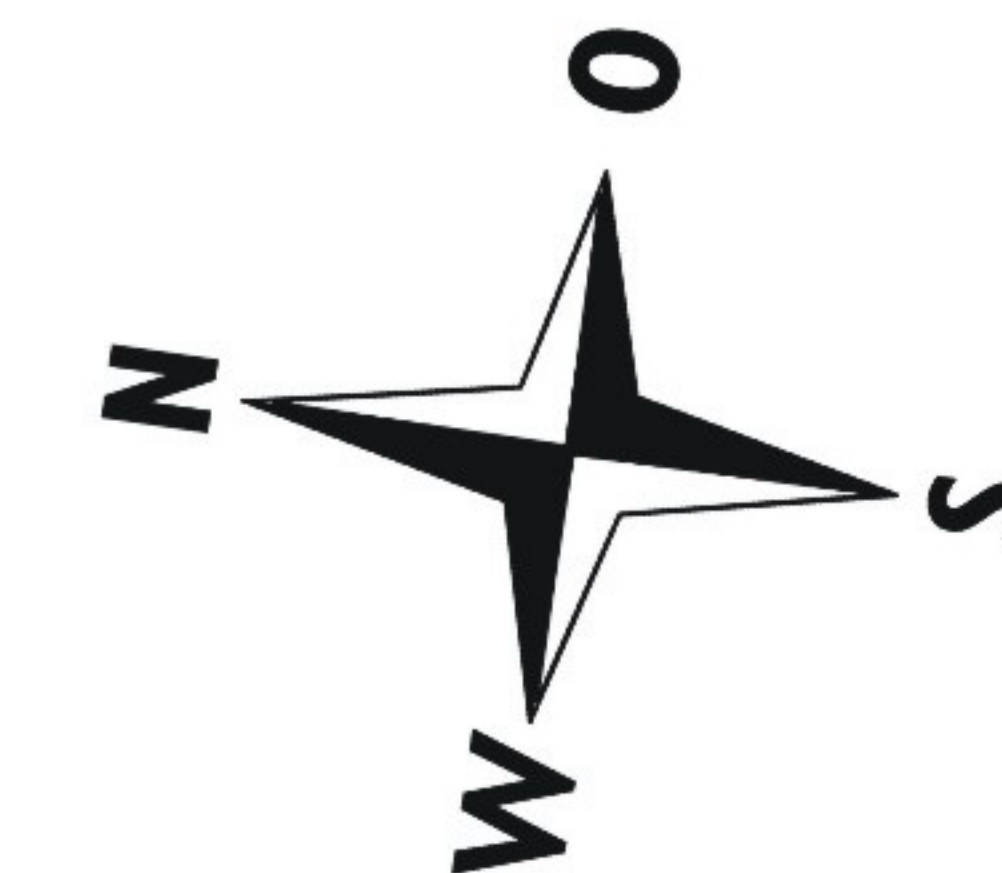
Dorfstraße (Zeunitz) 9, 04668 Grimma OT Zeunitz - Obergeschoss

64 m² Wohnfläche

6,65 m² Balkon

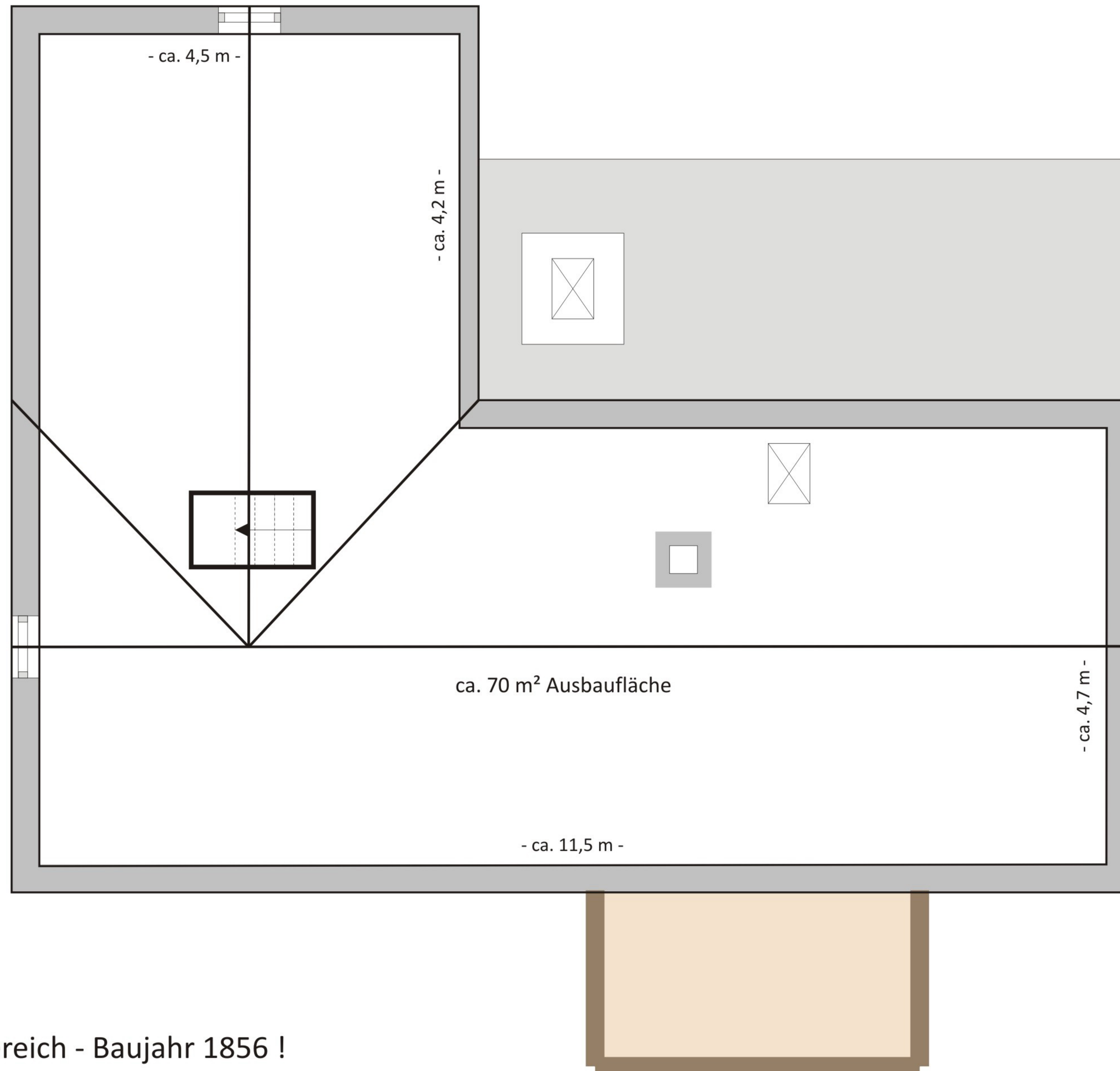
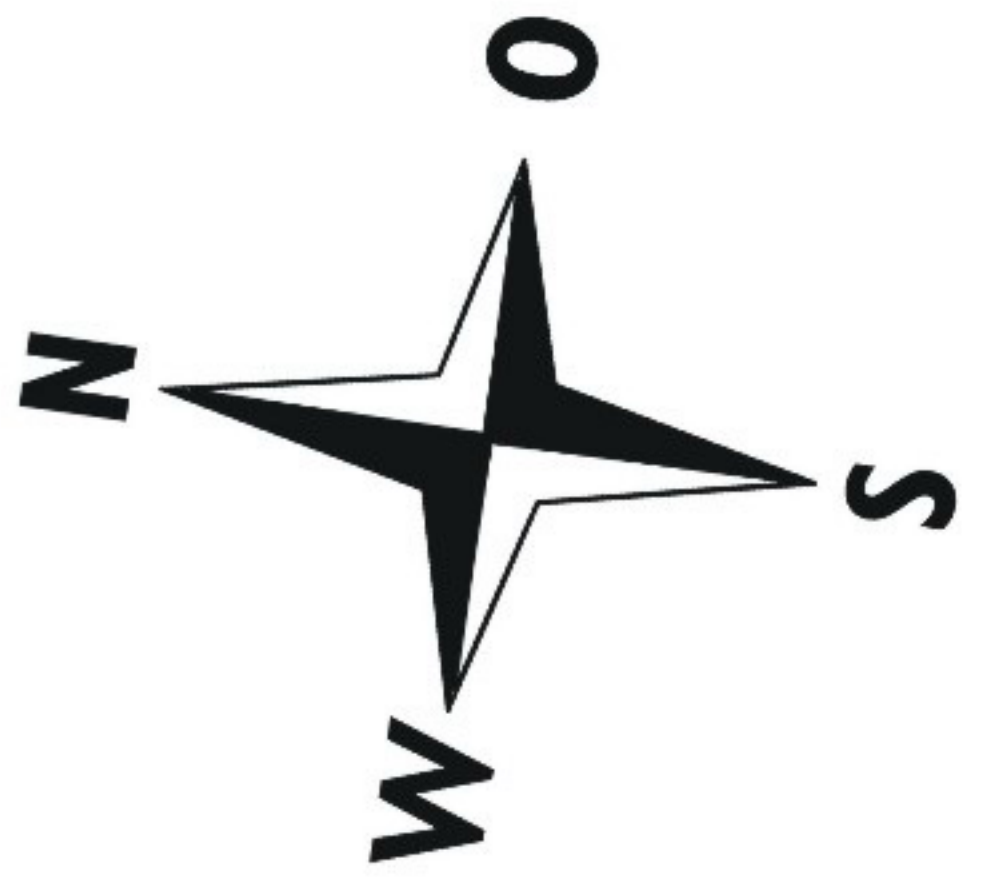
Raumhöhen "Kind" 1,84 m - Anhebung Decke möglich - wurde in "Wohnen" so realisiert

Türdurchgangshöhen 1,73 - 1,85 m - bei Türneueinbau erhöhbar



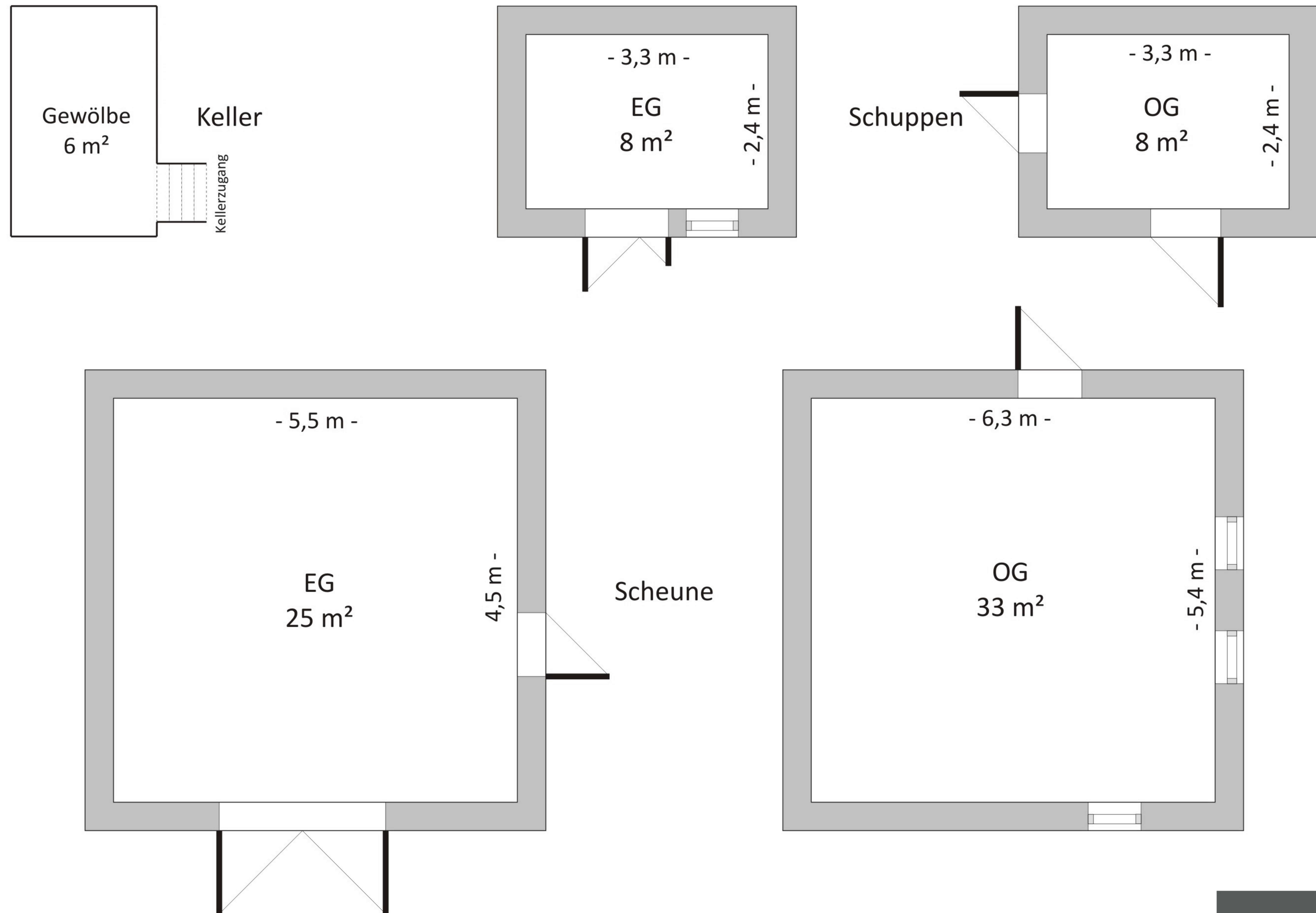
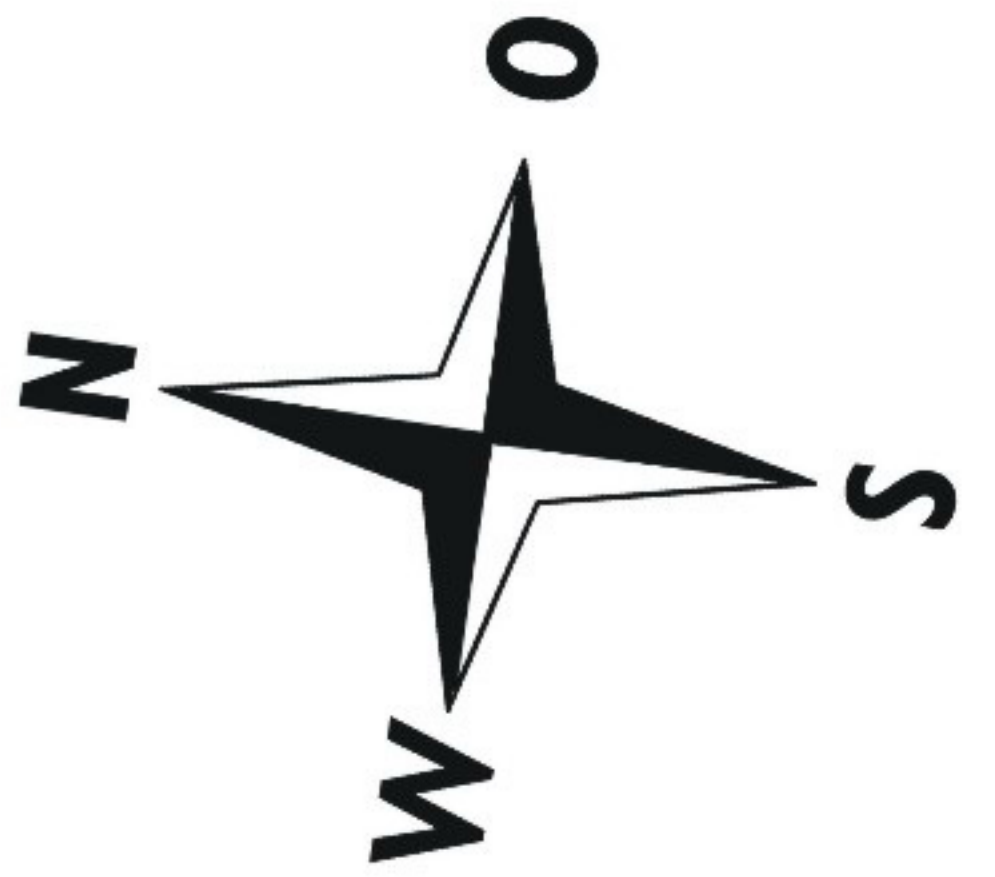
Maße variieren im cm-Bereich - Baujahr 1856 !

70 m² Ausbaufäche



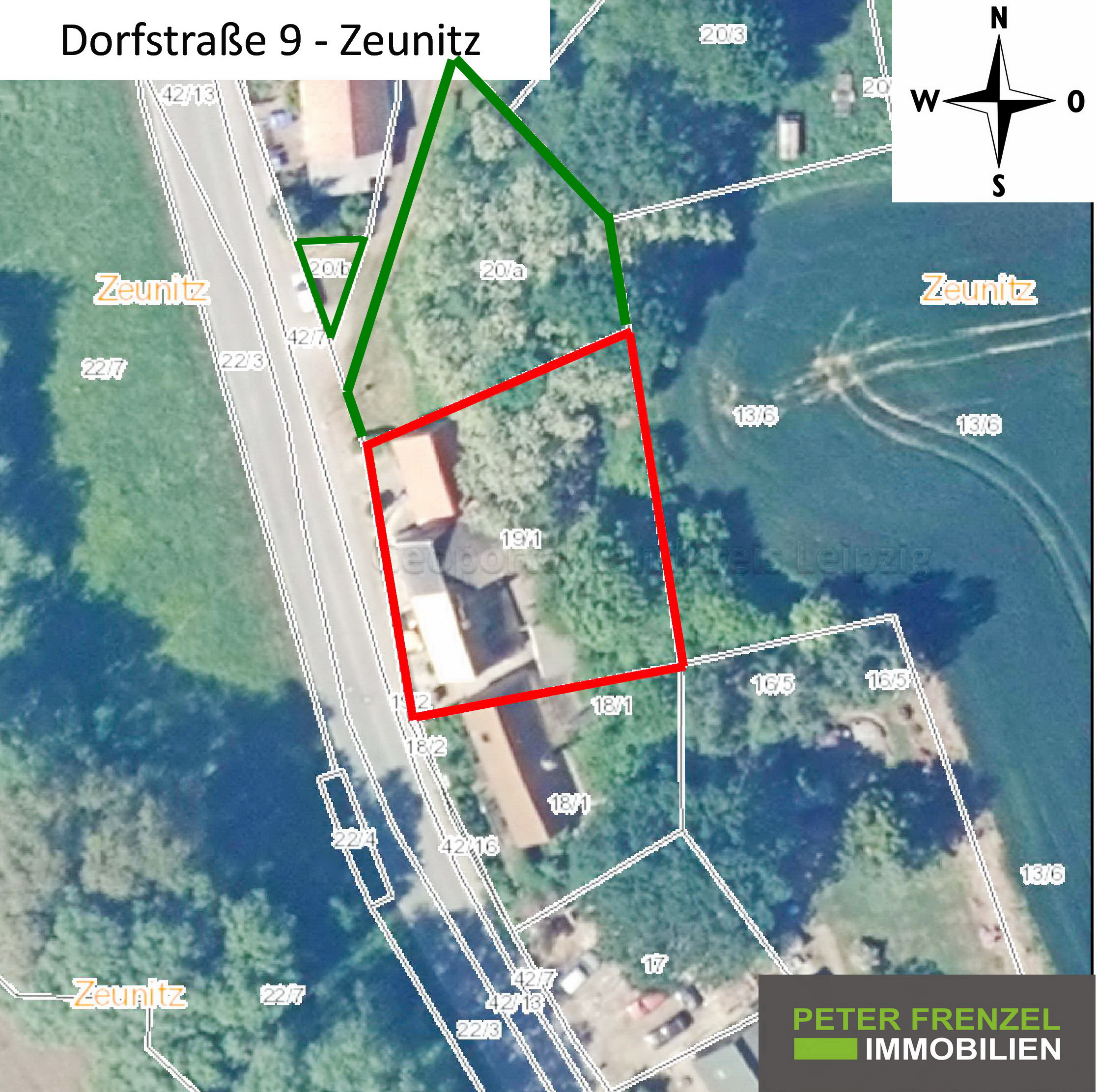
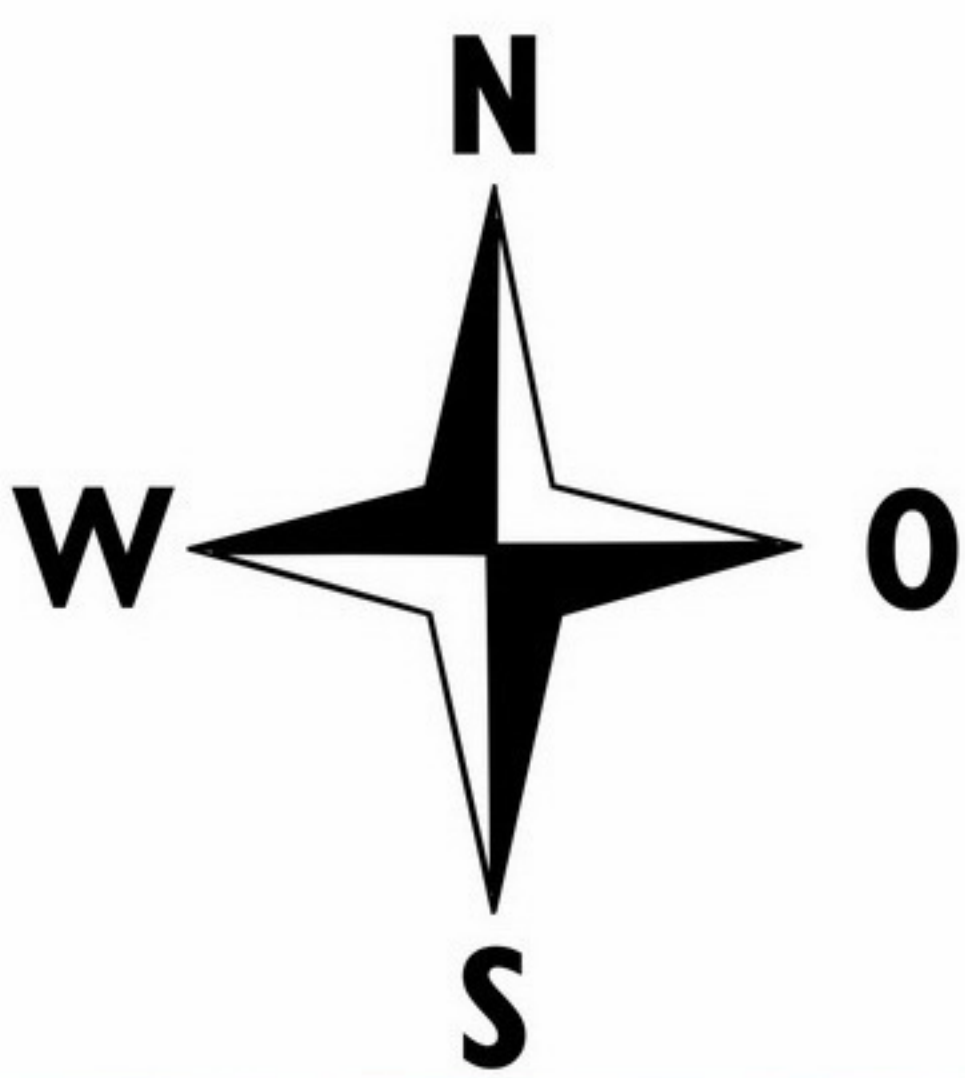
PETER FRENZEL
IMMOBILIEN

Dorfstraße (Zeunitz) 9, 04668 Grimma OT Zeunitz - Kellergewölbe + Schuppen + Scheune
80 m² Nutzfläche



Maße variieren im cm-Bereich - Baujahr 1856 !

Dorfstraße 9 - Zeunitz



PETER FRENZEL
IMMOBILIEN