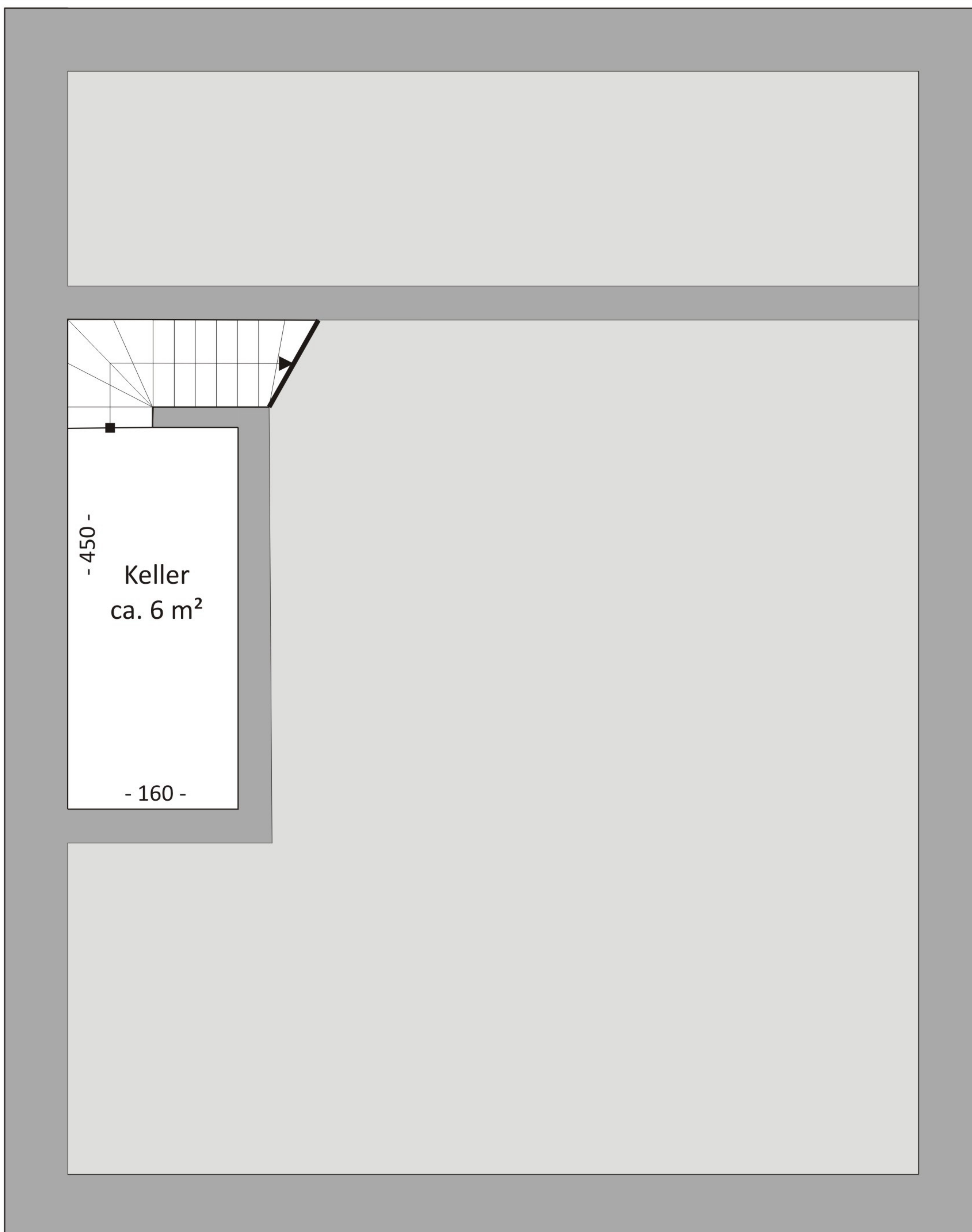
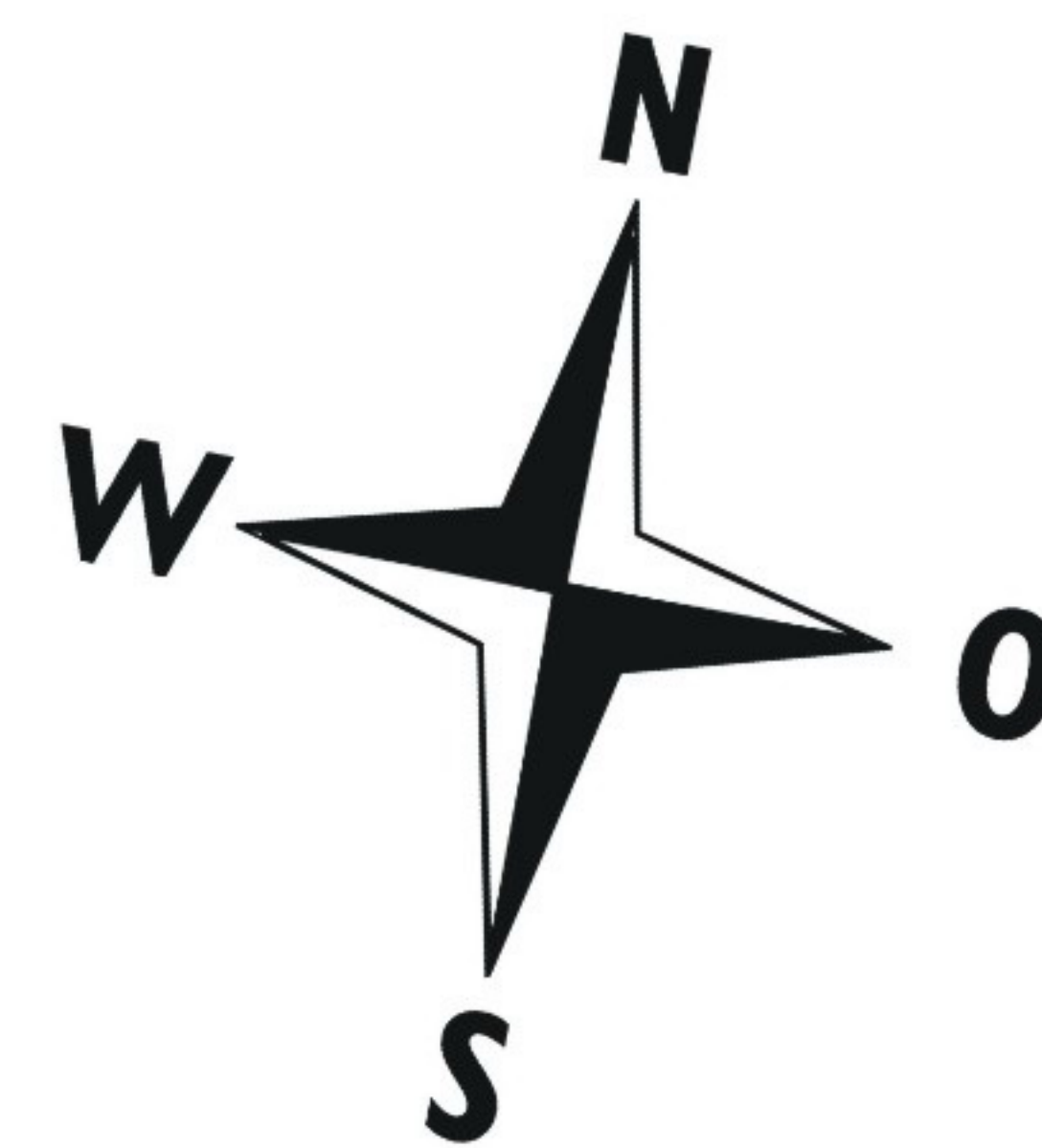


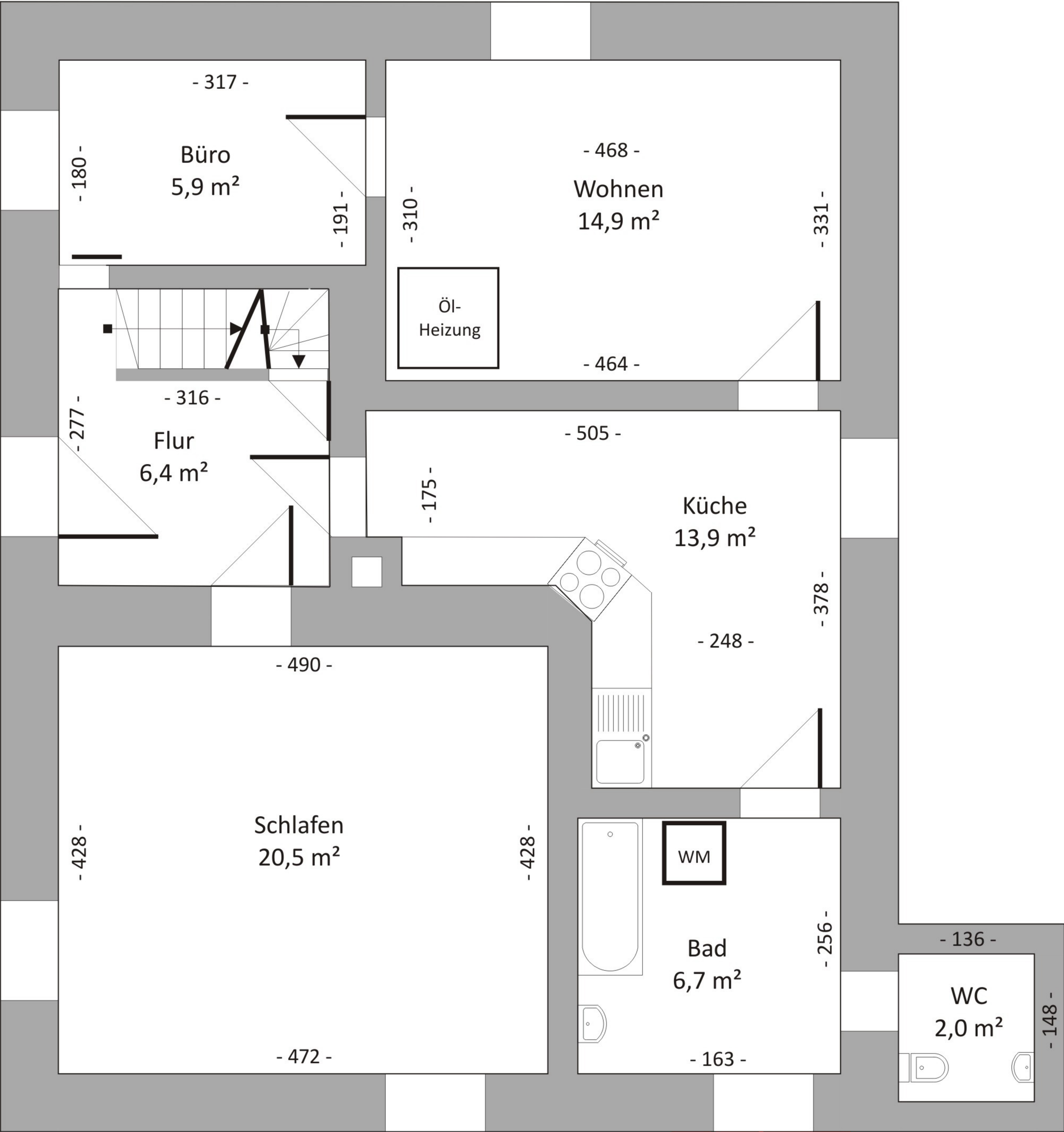
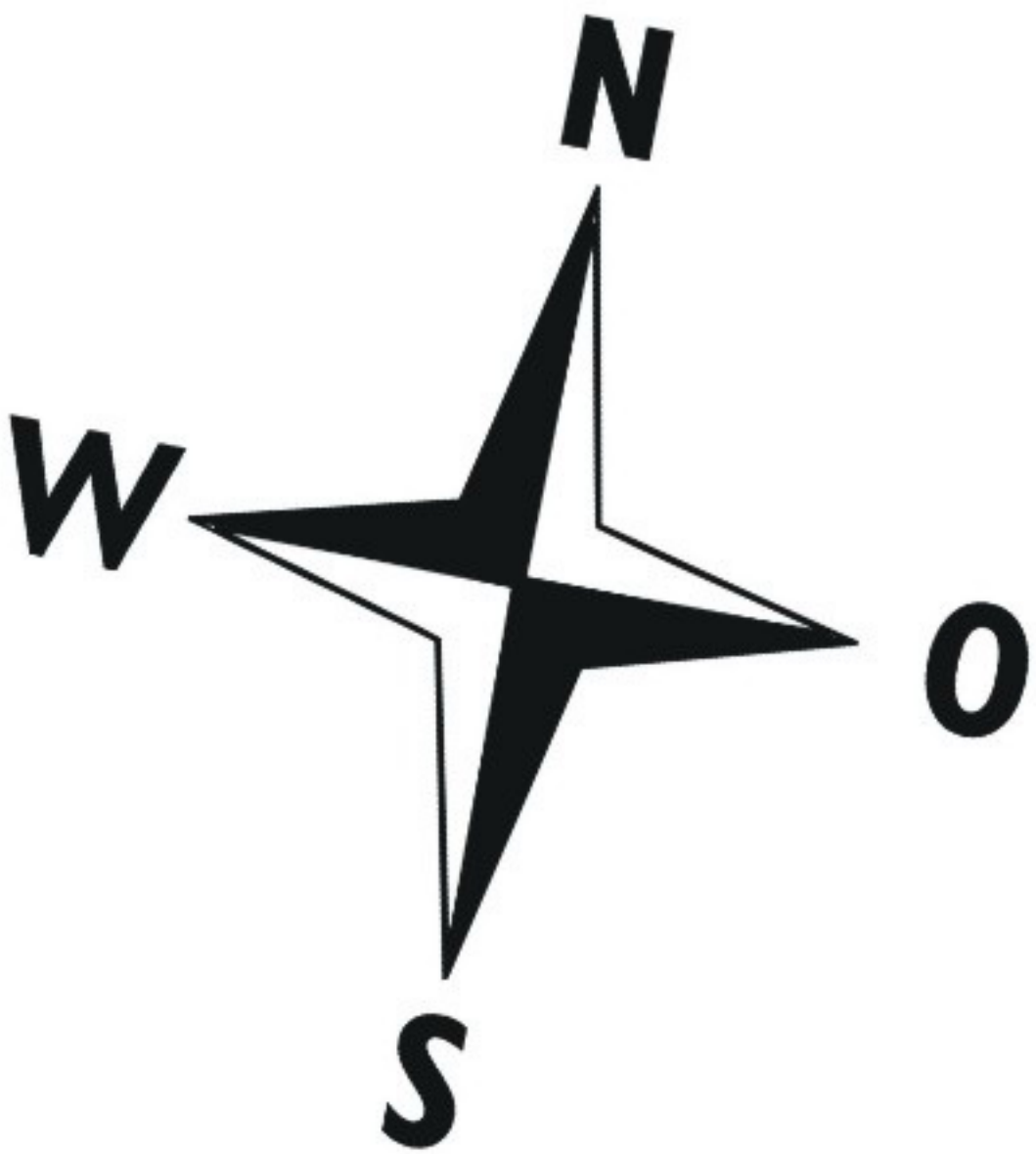
Meuselwitzer Weg 9, Zschirla

Keller: ca. 6 m² Nutzfläche



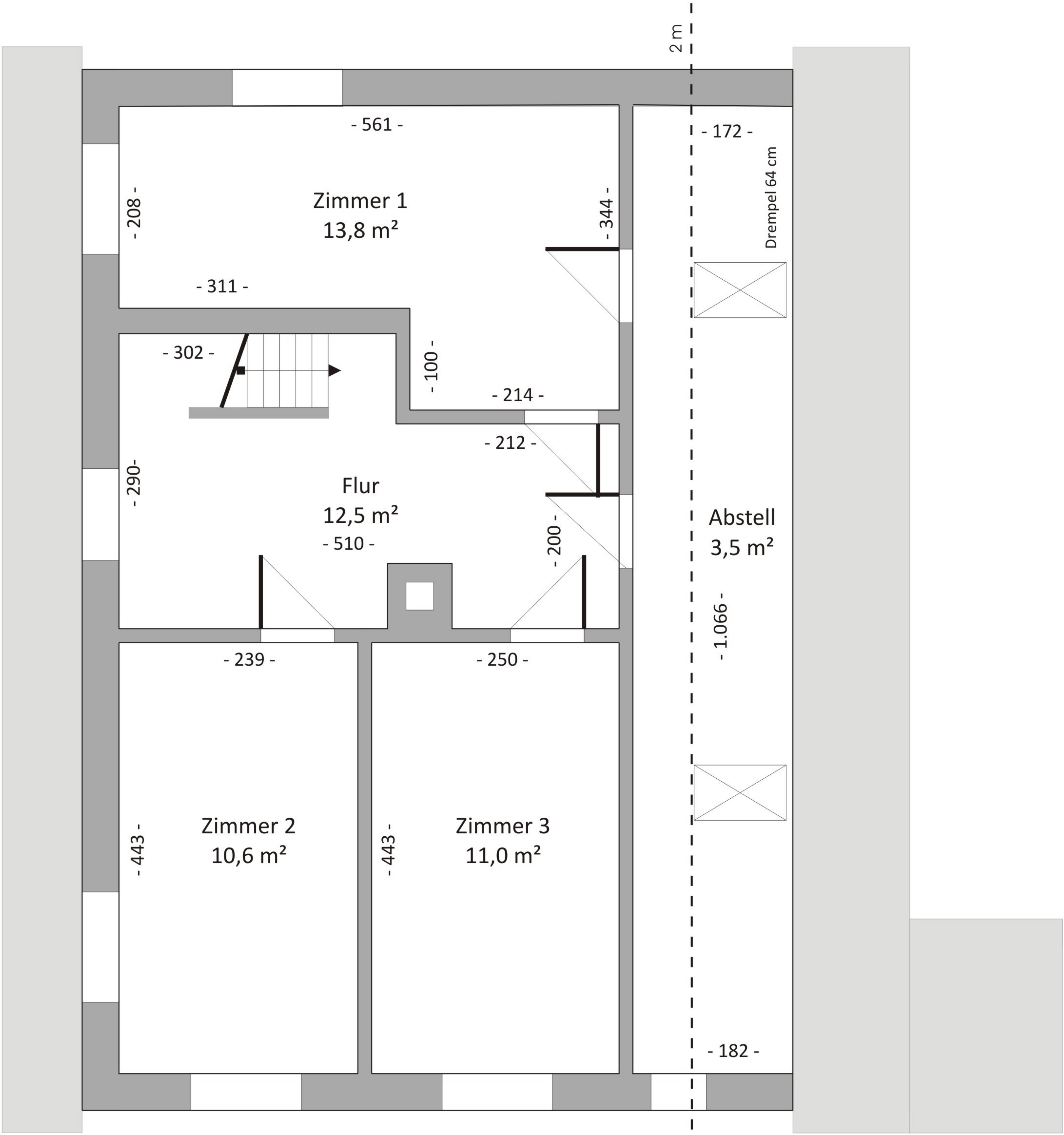
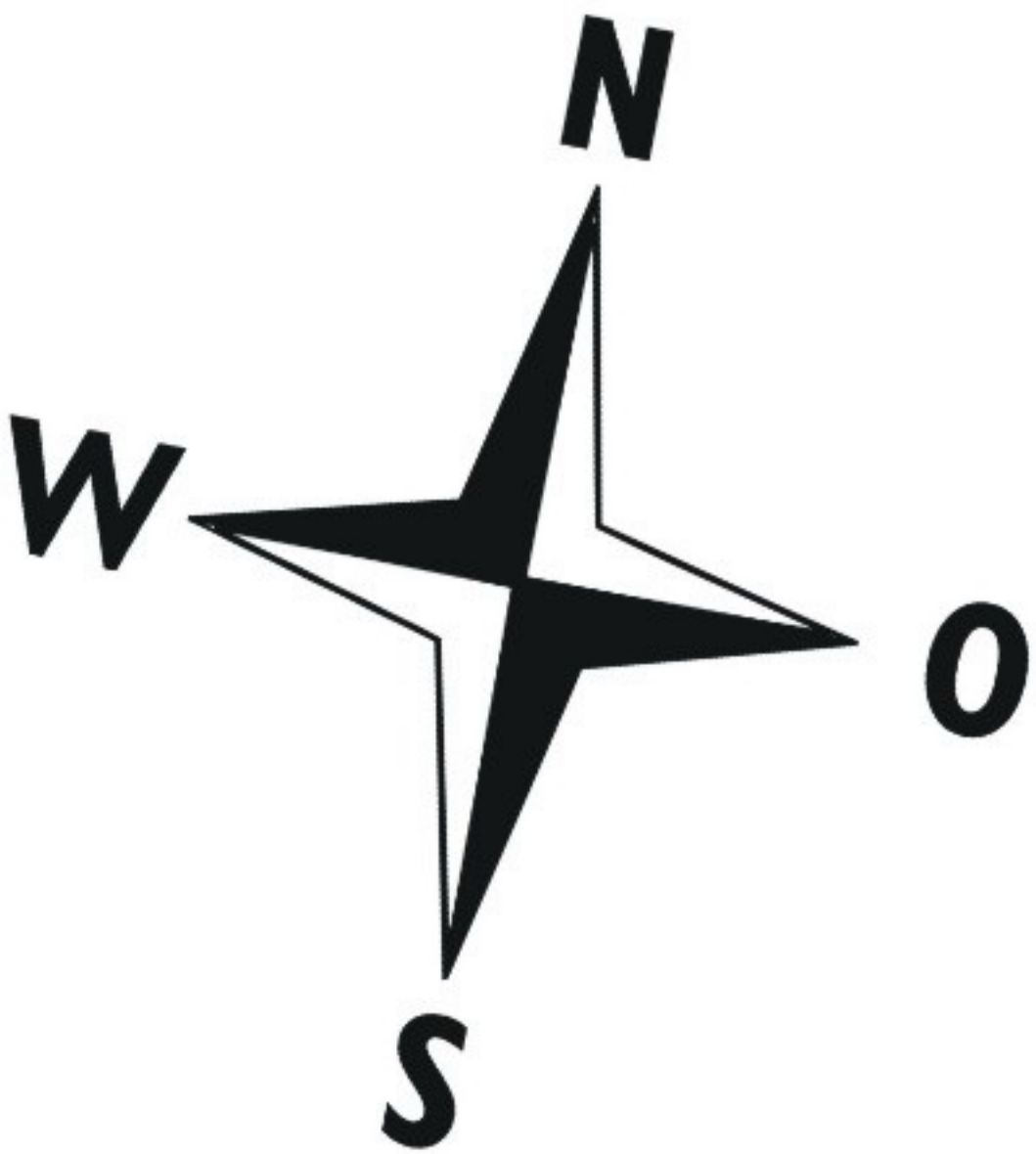
Grundriss nicht komplett maßstäblich
Gebäudegrundfläche leicht trapezförmig
Raumproportionen stimmen grundsätzlich
angegebene Maße sind neu erfasst

Meuselwitzer Weg 9, Zschirla
Erdgeschoss: 70,30 m² Wohnfläche
Raumhöhe: 2 - 2,05 m



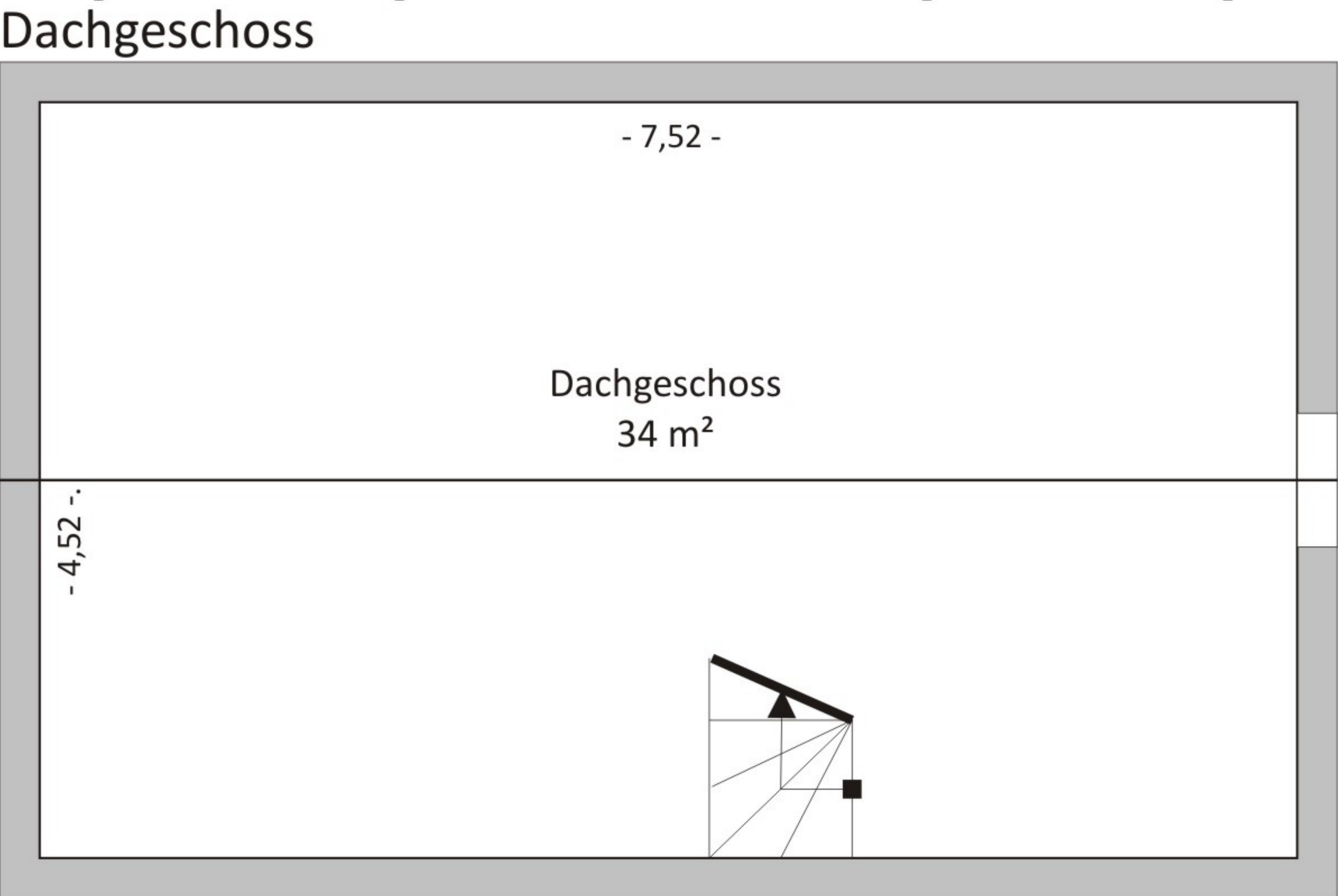
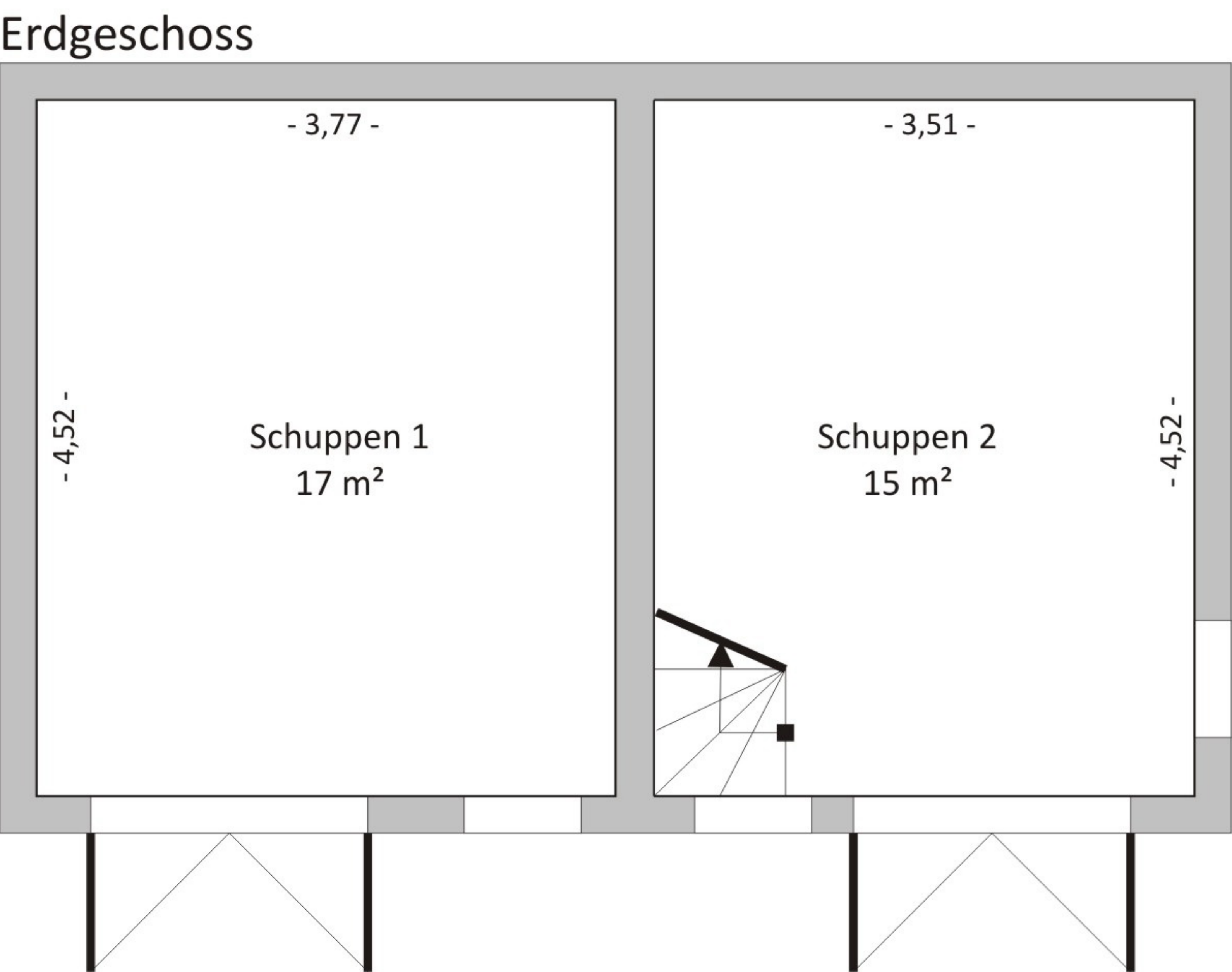
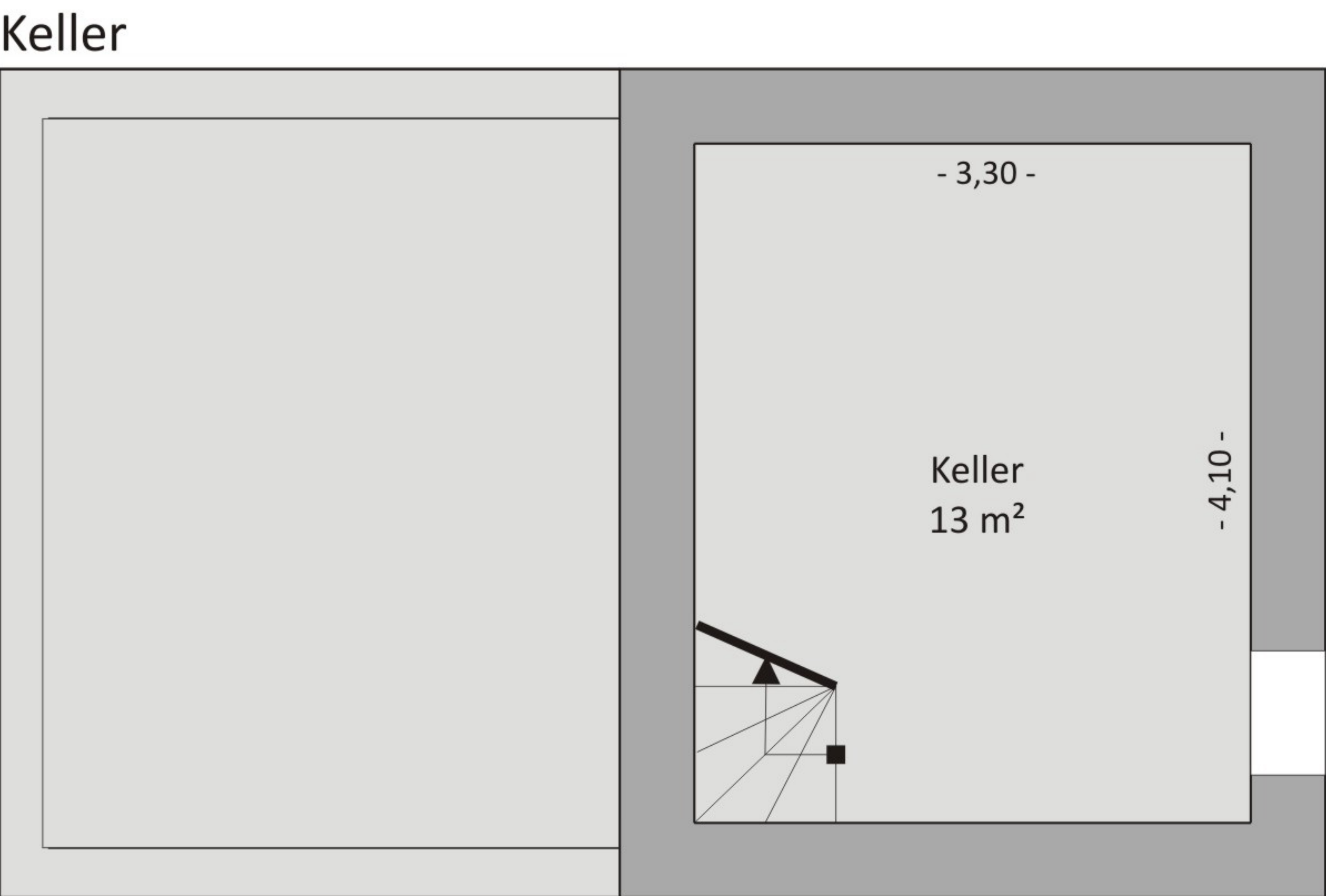
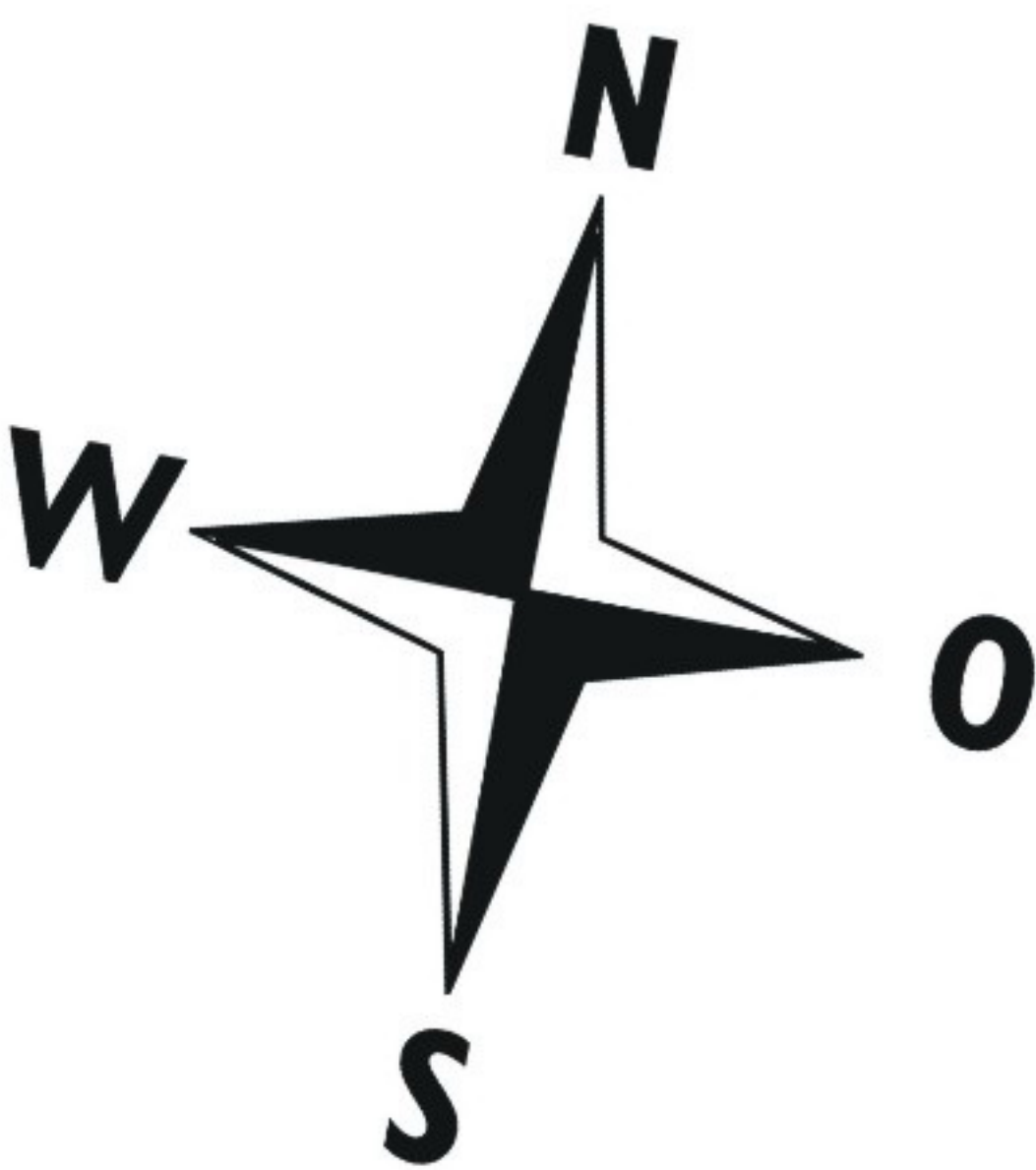
Grundriss nicht komplett maßstäblich
Gebäudegrundfläche leicht trapezförmig
Raumproportionen stimmen grundsätzlich
angegebene Maße sind neu erfasst

Meuselwitzer Weg 9, Zschirla
Obergeschoss: 51,4 m² Wohnfläche
Raumhöhe: 2,32 m

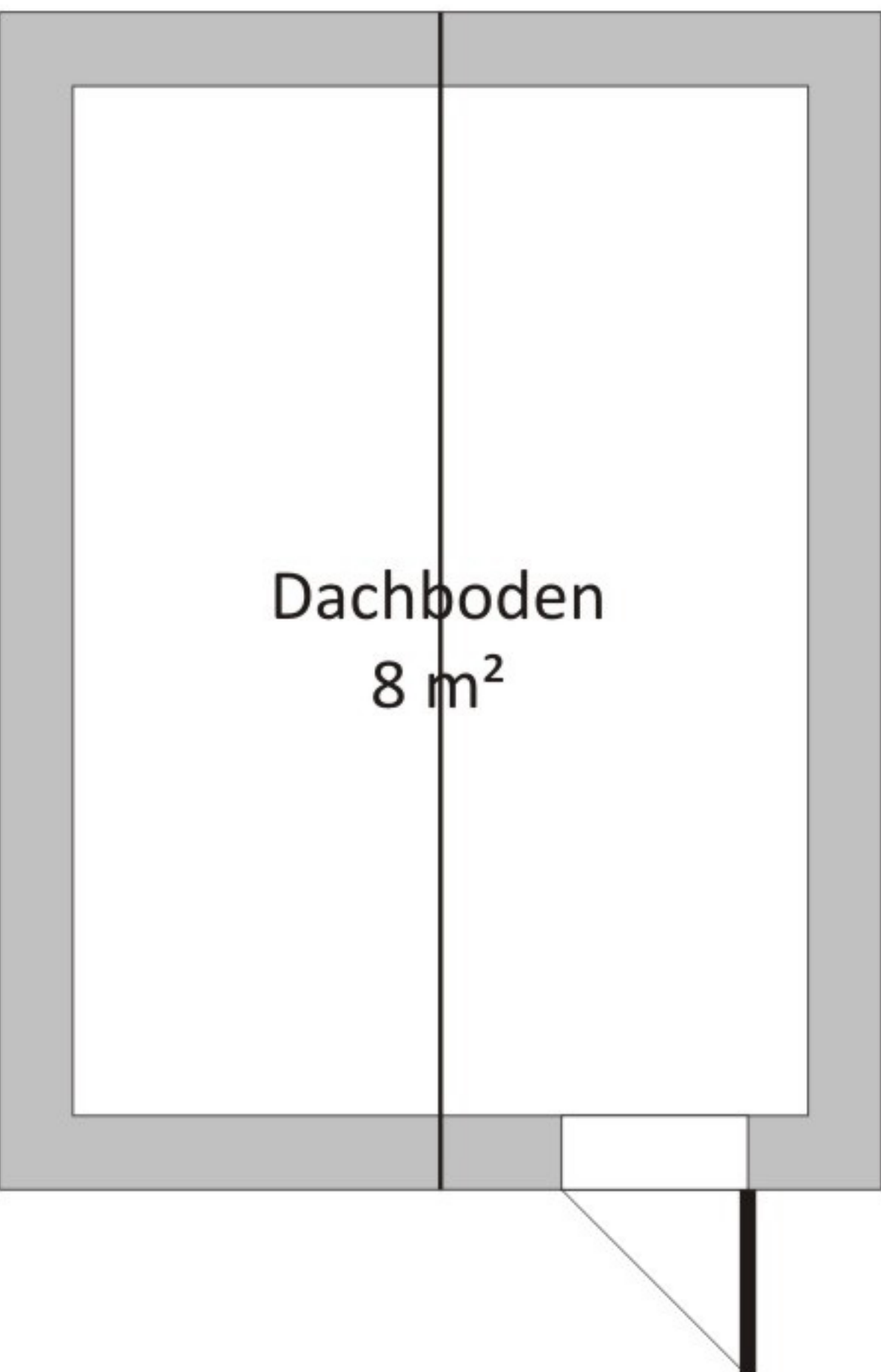


Grundriss nicht komplett maßstäblich
Gebäudegrundfläche leicht trapezförmig
Raumproportionen stimmen grundsätzlich
angegebene Maße sind neu erfasst

Meuselwitzer Weg 9, Zschirla
Schuppen: 79 m² Nutzfläche
Stall/Tankraum 16 m² Nutzfläche



Dachgeschoss



Erdgeschoss



Meuselwitzer Weg 65

Zschirra

Höhe Gasse

33/2